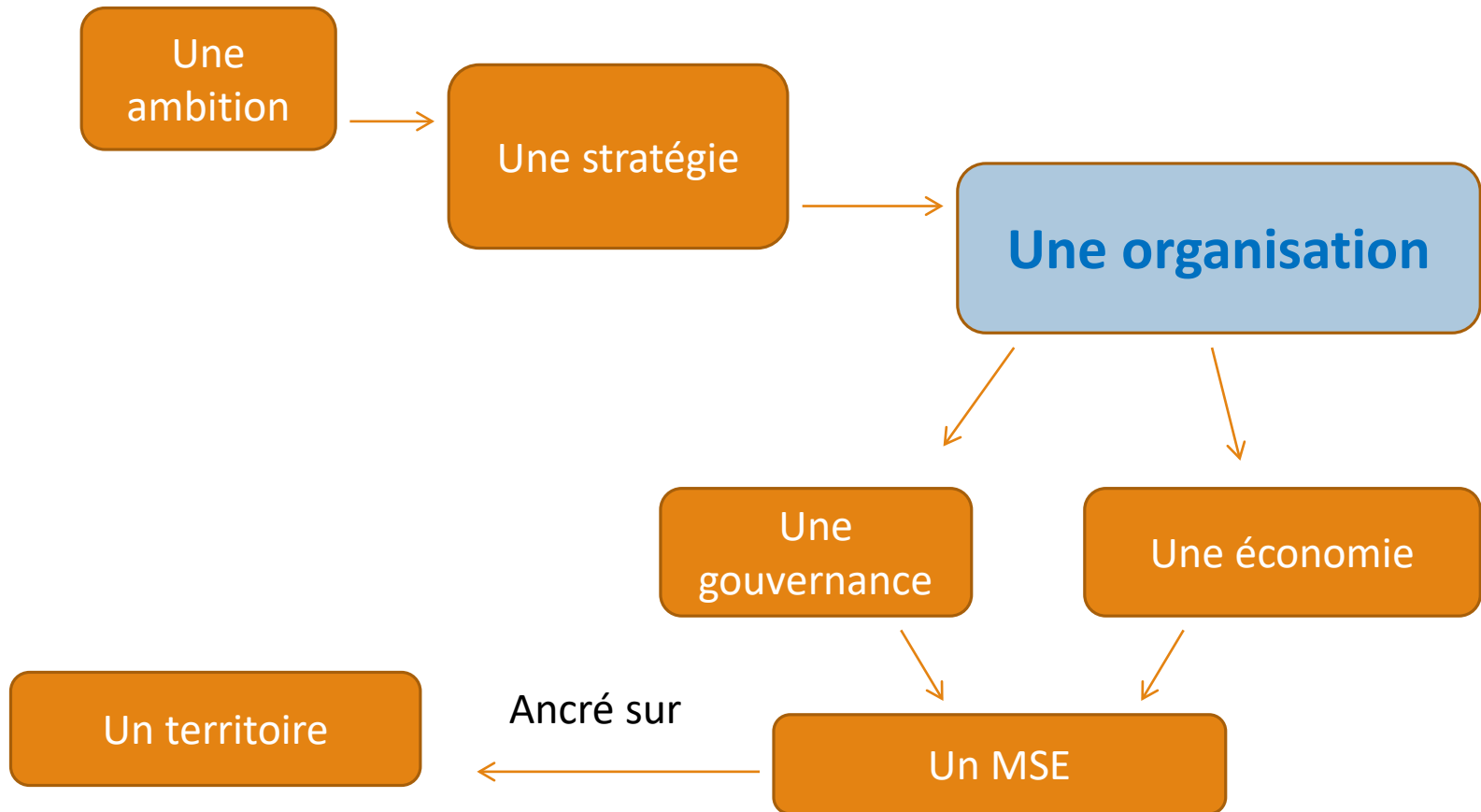




Les entretiens sport santé prévention

« Quels modèles économiques pour les acteurs du sport santé ? »

Le Modèle Socio Economique, c'est quoi ?





Les enjeux et le contexte des A.P.A.

Un développement massif de la pratique à visée de meilleure forme, santé : Les effets Covid / Grande cause nationale et héritage des jeux / reconnaissance par les acteurs de santé

Un enjeu de pratique qualitative autonome, structurée... Concurrence des applications numériques, des salles de forme, des associations sportives et des acteurs de santé. Besoin d'un cadre clair, sécurisant les usagers, y compris en matière de modèle économique pour une **meilleure accessibilité**

De l'évènementiel à la pratique régulière . Sortir d'une logique au coup par coup évènementielle, pour une offre de service pérenne, inscrite dans une politique publique de santé. Pouvoir disposer d'un encadrement technique des activités suffisamment qualifié et « stable en terme de carrière » pour s'investir durablement.

Des acteurs multiples... au réseau structuré d'acteurs dans le territoire . Les maisons du sport santé / les orientations nationales/ les diagnostics et spécificité locales / de l'action volontariste isolée à la définition des politiques publiques

Recherche d'hybridation des ressources, notamment budgétaires, en lien avec les finalités d'intérêt général, d'utilité sociale ou de service aux usagers

De nombreux acteurs...

Un tour d'horizon des acteurs qui révèle une grande diversité des acteurs, des disparités de territoire et qui rend indispensable le besoin d'un **vocabulaire commun**, d'un **cadre d'intervention cohérent** (public/privé/ marchand/non marchand), d'une approche en cohérence avec les attentes des publics et de **modèles d'organisation** collant aux réalités des différents territoires.

Associations sportives, de patients, historiquement ou nouvellement impliquées / Acteurs publics de santé

Communauté des acteurs de santé / Collectivités territoriales

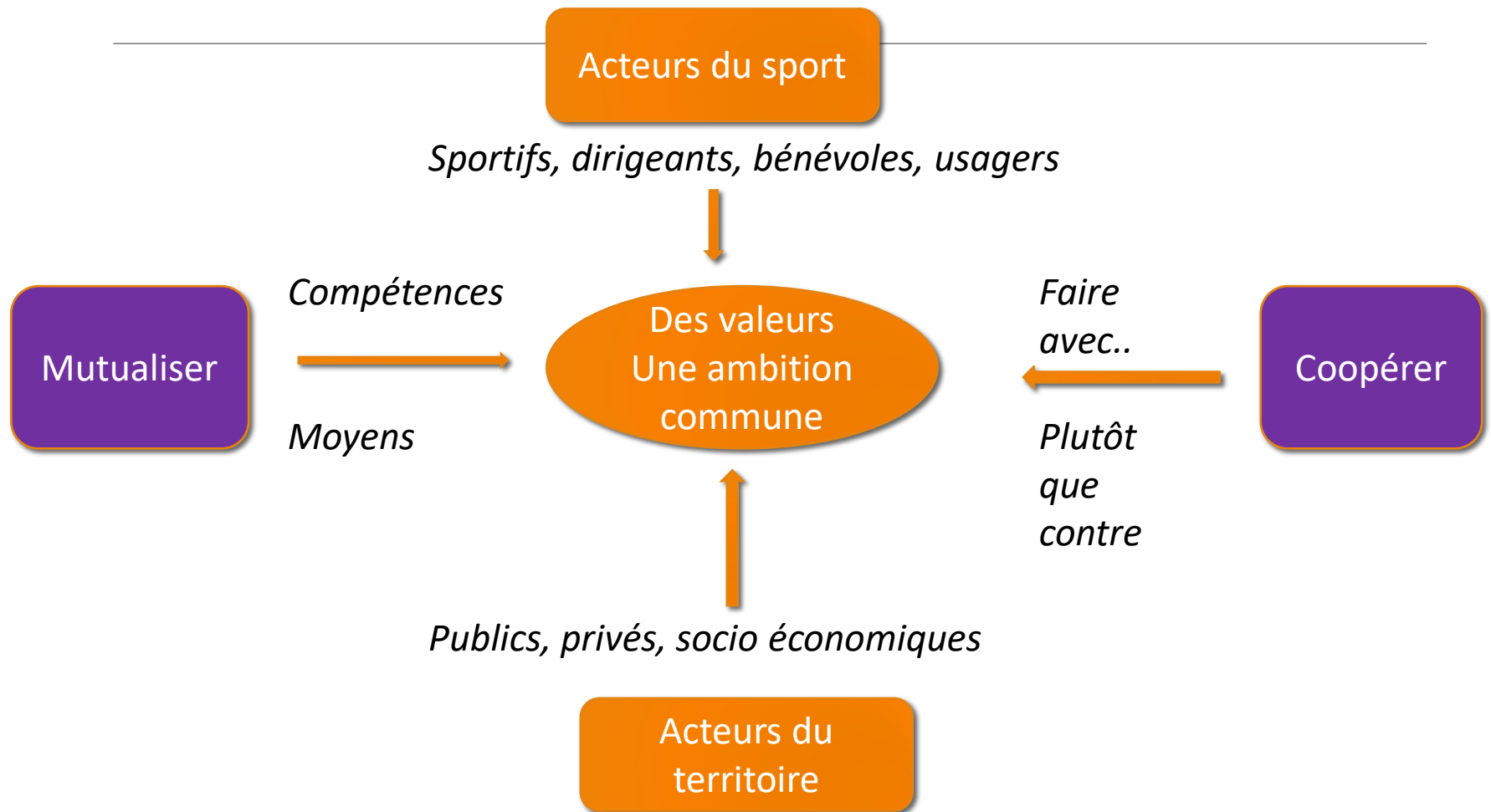
Maisons du sport santé / Coach et entreprise privés / Acteurs sociaux s'appuyant sur le levier d'une meilleure forme

Et donc l'intérêt, la nécessité de travailler en réseau plutôt qu'en concurrence

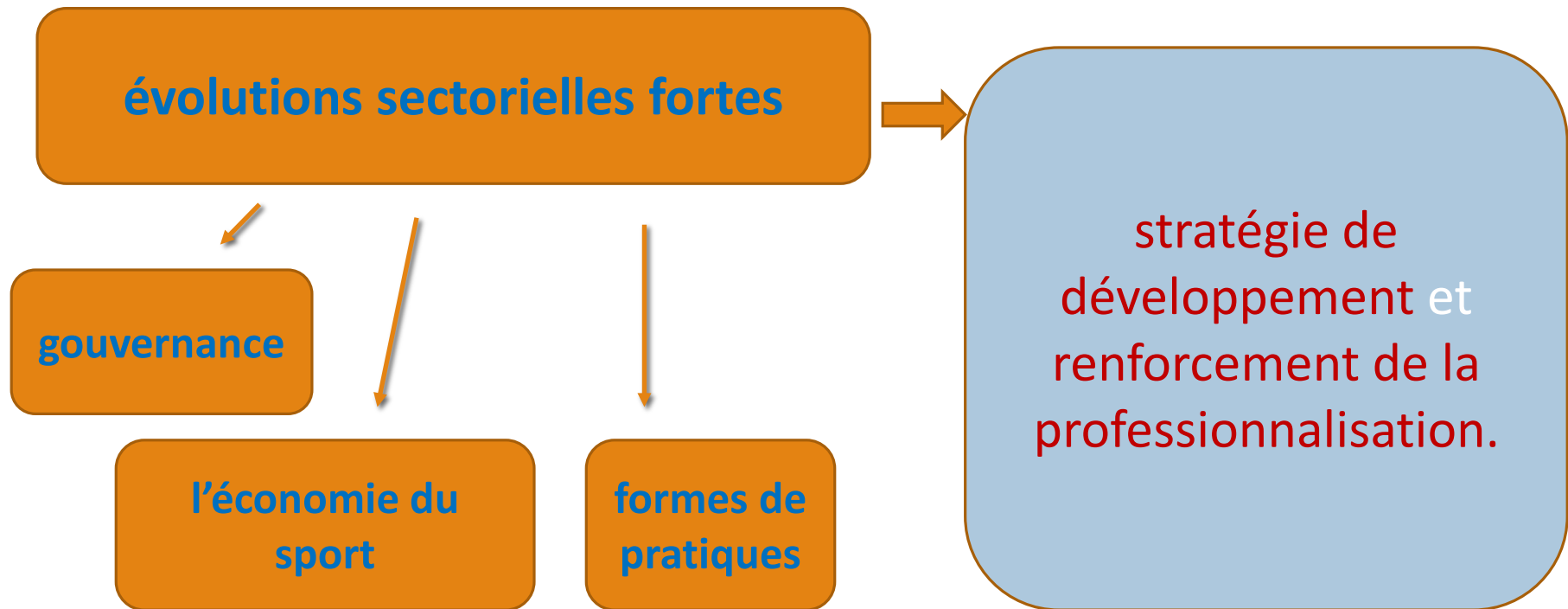


coopérer avec d'autres acteurs

pour optimiser les chances de réussite



Pour les acteurs du sport...



Du sport

Evolution de la demande

Massification, diversification,
éducation, bien être, santé et
développement durable, E-sport
Culture et patrimoine
Nouvelles pratiques

Evolution du contexte

De la compétition aux loisirs
Sécurité des pratiques
De l'adhérent au consommateur
De l'association à l'entreprise
Du micro au macro
Du service public au privé

Professionnalisation

Emplois d'encadrement sportif,
gestion, CCN, Economie

Des réglementations

Réglementation

URSSAF, CCN du SPORT, droit du
travail Code du Sport, Fiscalité

Evolution des financements publics

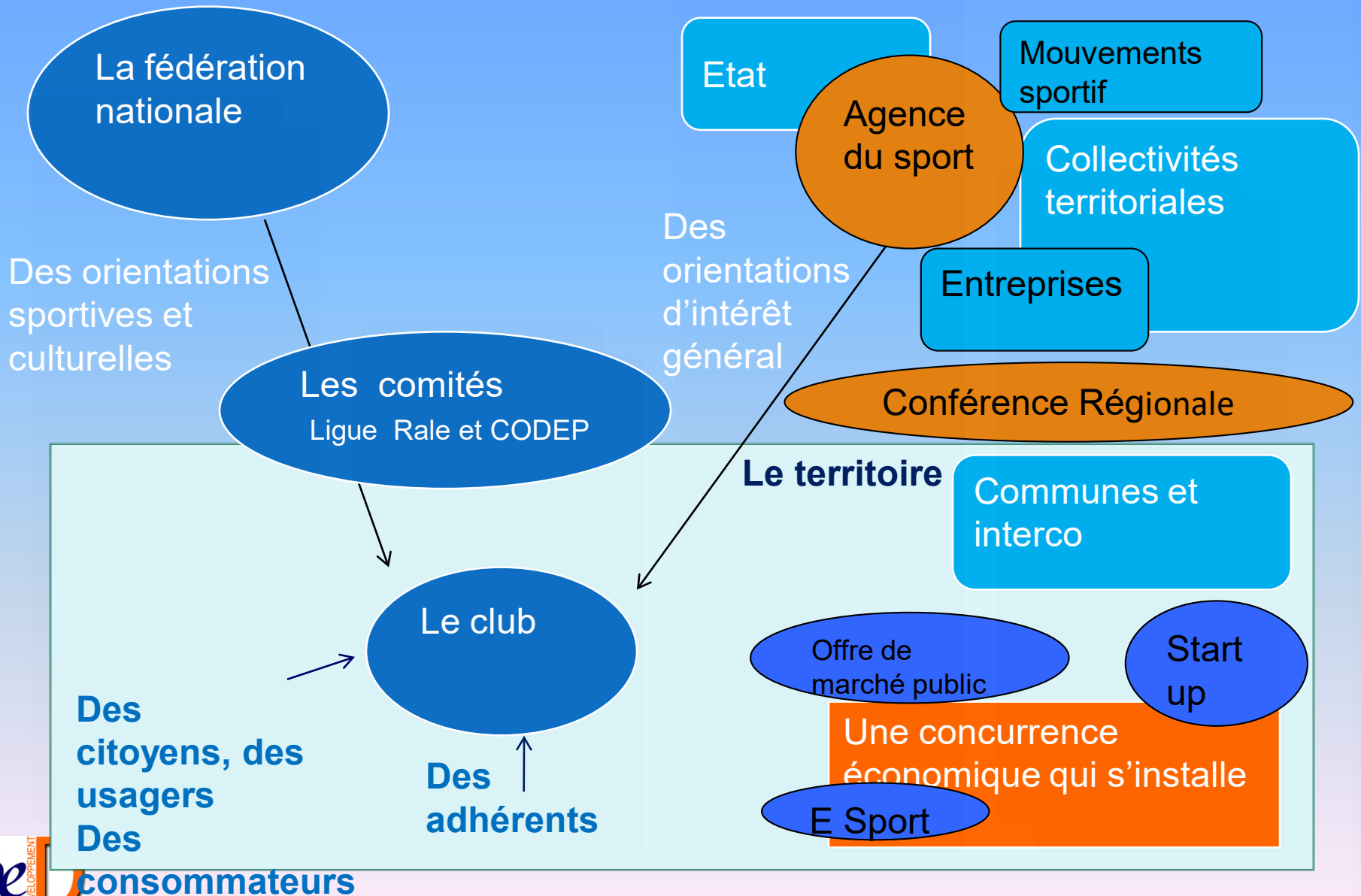
RGPP / Priorisation / DSP / marchés
publics
Réforme des CT et loi NOTRe

Système concurrentiel

la directive européenne des services
Entrée dans le marché,
l'économique
Fiscalité des activités

Une stratégie

Un nouveau positionnement territorial



Pourquoi faut-il conduire une réflexion sur les modes d'organisations ?

Pour **optimiser** les moyens de gestion

Pour **mobiliser** collectivement les acteurs

Pour mieux **adapter** les réponses au territoire

Pour conduire une démarche de **programmation** des priorités

Pour **s'intégrer dans les politiques publiques**

Des travaux sur l'évolution de la Gouvernance et de l'Economie du sport

PROJECTEURS

L'éclairage indispensable pour préparer votre projet



● Tendances et innovations dans l'économie du sport

ASSOCIATIONS SPORTIVES

UN TERRAIN EN MUTATION

Le secteur sportif, au sein duquel évoluent nombre d'associations et de fédérations, est confronté à de multiples changements. Que cela soit d'un point de vue social, économique ou encore institutionnel, ces mutations en cours ou à venir doivent être au centre du jeu des associations afin qu'elles ne restent pas sur la touche !

Dossier coordonné par Bernard Nicolaidis, SCIC Sport Emploi Développement (SeD)

SOMMAIRE

- P. 16 — Associations sportives : gouvernance, modèles économiques et organisation
- P. 19 — « Professionnalisation, un outil qui s'appuie sur le parcours professionnel individuel »
- P. 20 — Clubs sportifs fédérés : une pluralité de modèles économiques
- P. 21 — Projet associatif du club sportif : les clés de la construction
- P. 22 — Mutations sociales et institutionnelles : des opportunités à saisir
- P. 25 — Adapter les organisations, conduire le changement
- P. 27 — « De l'entente à la fusion, quelques points de vigilance pour un rapprochement réussi »
- P. 28 — SCIC : développer l'économie du sport au cœur de l'intérêt général
- P. 30 — Fonds de dotation : un outil efficace au service du développement du sport
- P. 32 — « De l'intérêt de créer un écosystème territorial favorable en mobilisant les différents acteurs institutionnels »

DOSSIER THÉMATIQUE

ÉCONOMIE SOCIALE et SOLIDAIRE & SPORT



- 1 revendiquer de l'ESS... Pourquoi ça s'impose
- 2 revendiquer de l'ESS... Des conditions à remplir
- 3 revendiquer de l'ESS... Comment progresser



GUIDE PRATIQUE

Accompagner les acteurs du sport dans le développement d'une SCIC

SOCIÉTÉ COOPÉRATIVE D'INTÉRÊT COLLECTIF



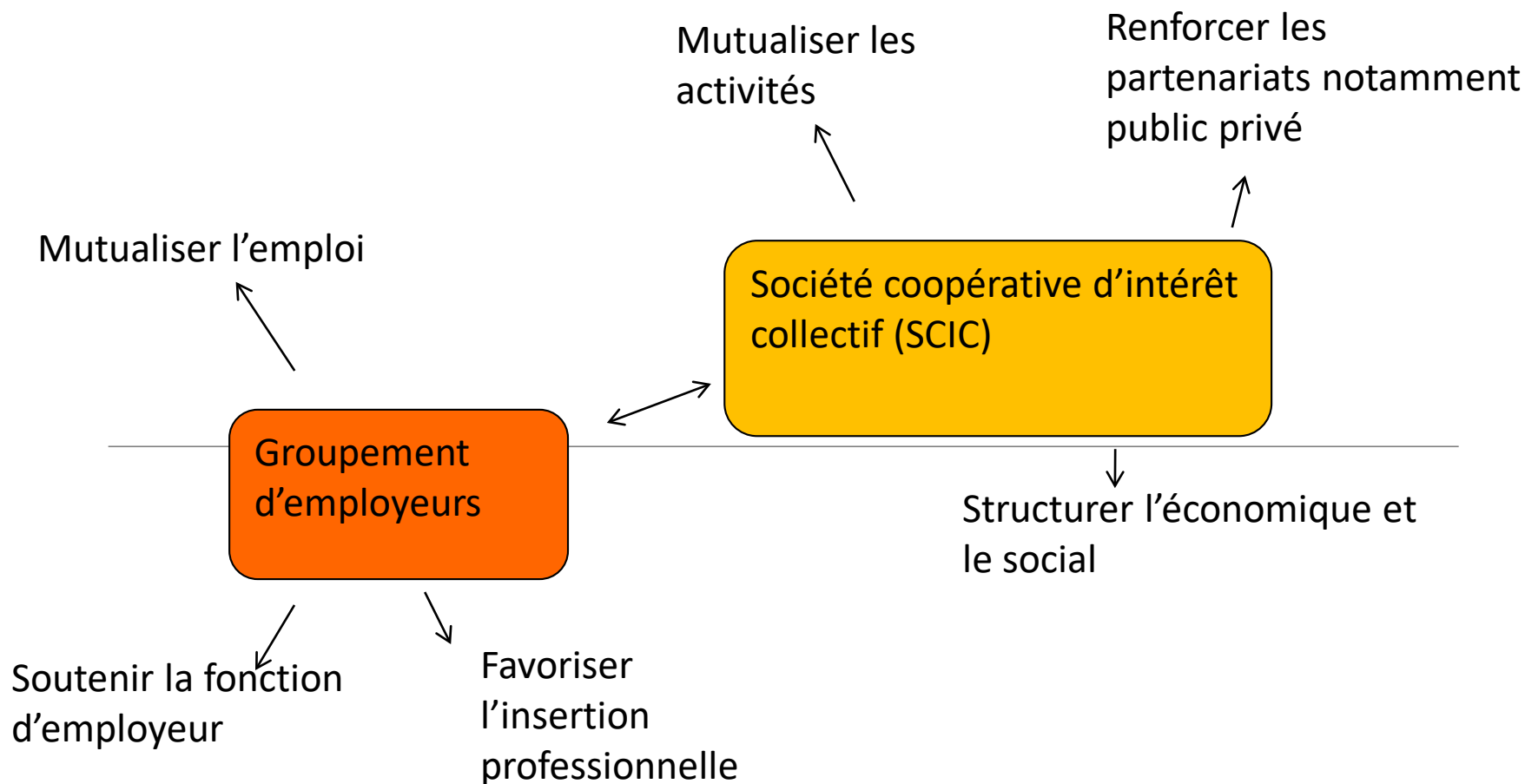
Un outil de l'économie mixte au service de la solidarité pour le développement du sport.

ÉDITION 2018

Publié de la 7^e à la 10^e édition de la Journée d'État de l'Entrepreneuriat du Sport en partenariat avec le Centre d'Entrepreneuriat et de Recherche pour le Développement du Sport (CEDDS)

Critères comparatifs	ASSOCIATION	Société commerciale SARL	micro entrepreneur profession libérale	SCIC
Secteur économique	Economie sociale Droit du commerce par défaut	Marchand Droit du commerce	Marchand Droit du commerce	Economie sociale /secteur marchand Droit du commerce par défaut
Les valeurs portées	Intérêt collectif, éventuellement l'intérêt général	Recherche de profits par la création d'une valeur ajoutée Partage des bénéfices	Recherche de rémunération par la création d'une valeur ajoutée	Apporter une réponse d'utilité sociale au travers de services ou produits économiques
Position des professionnels	Salariés/lien de subordination	Salariés/décideurs en fonction du capital investi	Travailleur indépendant	Salarié/ décideurs avec pouvoir égalitaire avec autres associés en lien étroit avec le contrat de travail
Mobilisation des acteurs	Tous acteurs sauf restriction pour le secteur public	personnes privées	Uniquement personne physique individuelle	Tous les acteurs possibles
usagers	Surtout les membres	Tous usagers	Tous usagers	Tous usagers
Responsabilité des dirigeants	Sur bien propre en cas de fautes	Limitée aux apports sociaux	Totale ; possibilité de protéger le patrimoine immobilier	Limitée aux apports sociaux
Régime fiscal	Exo possible Surveillance nécessaire	Fiscalisée Risque pour actionnaire majoritaire	Régime micro entreprise simplifiée Exonérations jusqu'à 32000 € de CA	Fiscalisée Pas de risque lié à l'actionnaire majoritaire
direction	conseil	Gérant Simplicité de fonctionnement Directoire et PDG si SA	Professionnel individuel	Gérant Simplicité de fonctionnement Directoire si SA
Financement	Accès aux subventions et mécénat	Marché Accès possible aux subventions	Marché	Marché et accès aux subventions
Fonds propres	Par des apports Lentement avec les résultats excédentaire si réserve statutaire	Capital de départ Et augmentation en cours Emprunts de trésorerie	Confusion possible avec patrimoine	Capital initial et en cours Réserves statutaires obligatoires

De nouveaux modèles d'organisation émergent





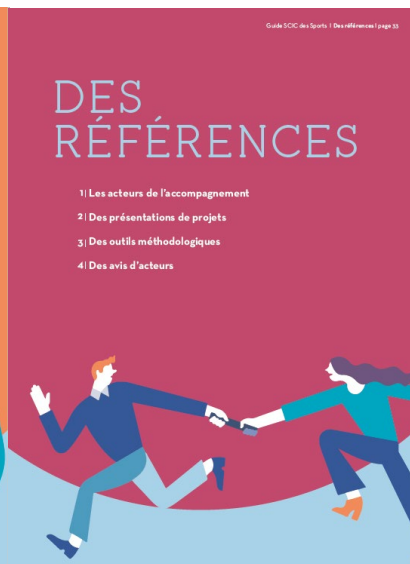
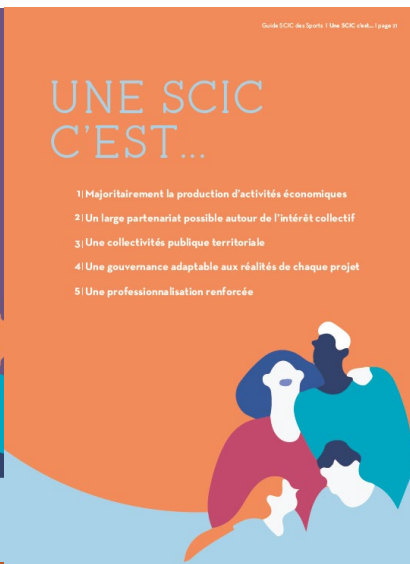
Un outil du site scic.sports.gouv.fr

SCIC ou pas SCIC ?

Guide:



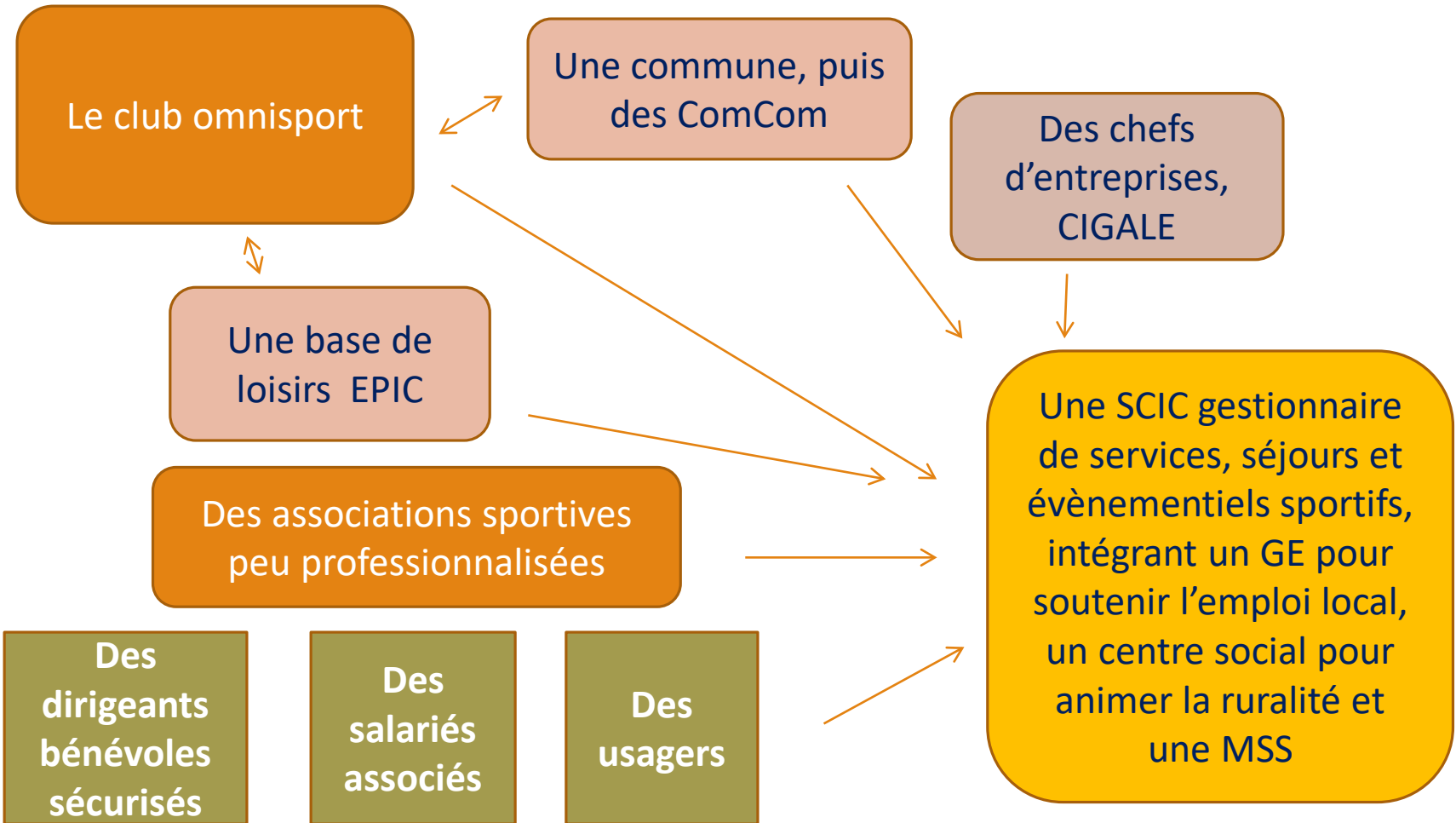
Site:





De l'association à la SCIC

Une gouvernance revisitée...



... pour une ambition collective du territoire !

*Informer,
Accompagner,
Soutenir,
Sécuriser,
Expérimenter,*

Bernard NICOLAÏDIS

06 72 94 77 45

sed.consultant@gmail.com

Se DEVELOPPEMENT **D**
SPORT EMPLOI